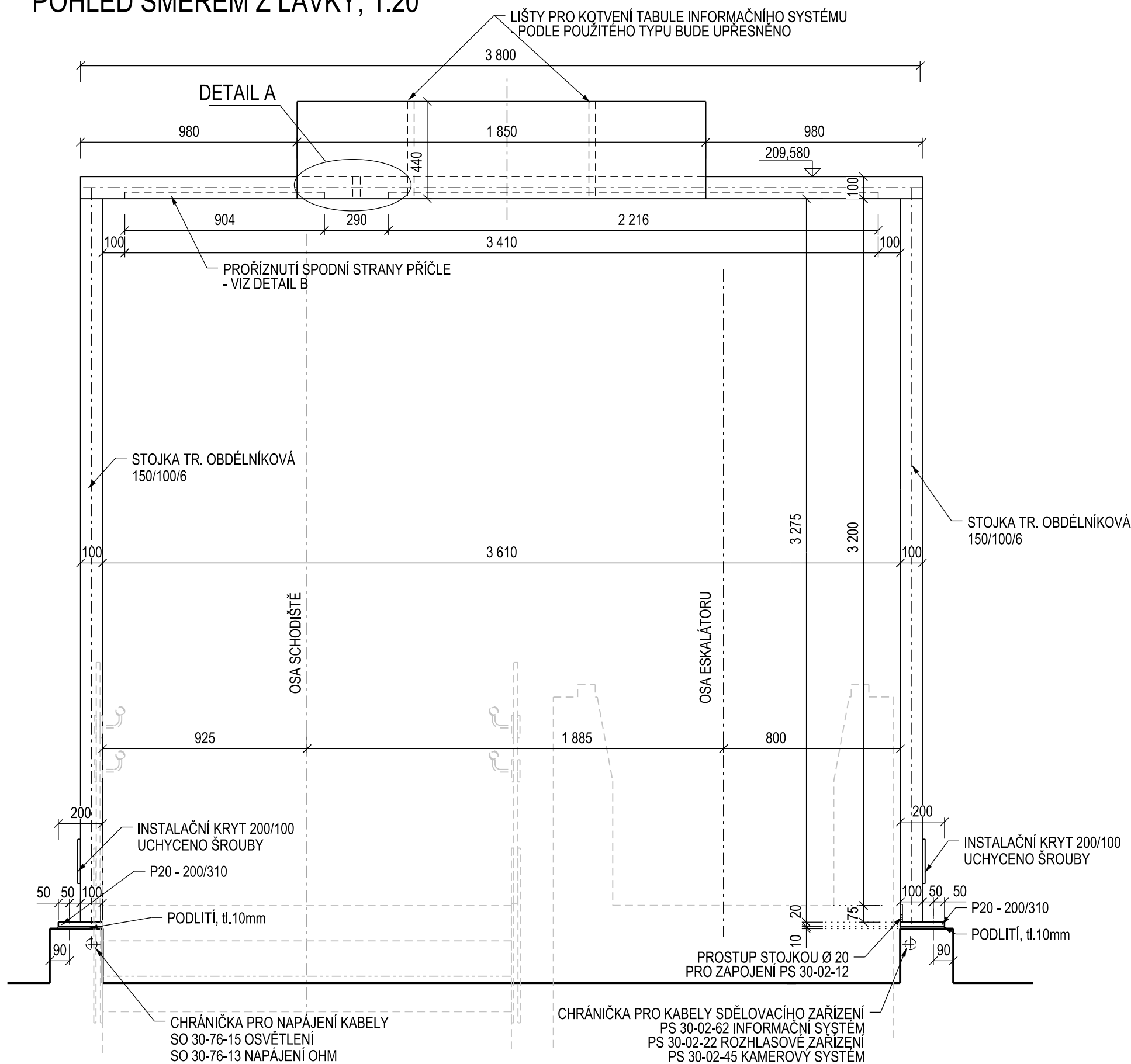
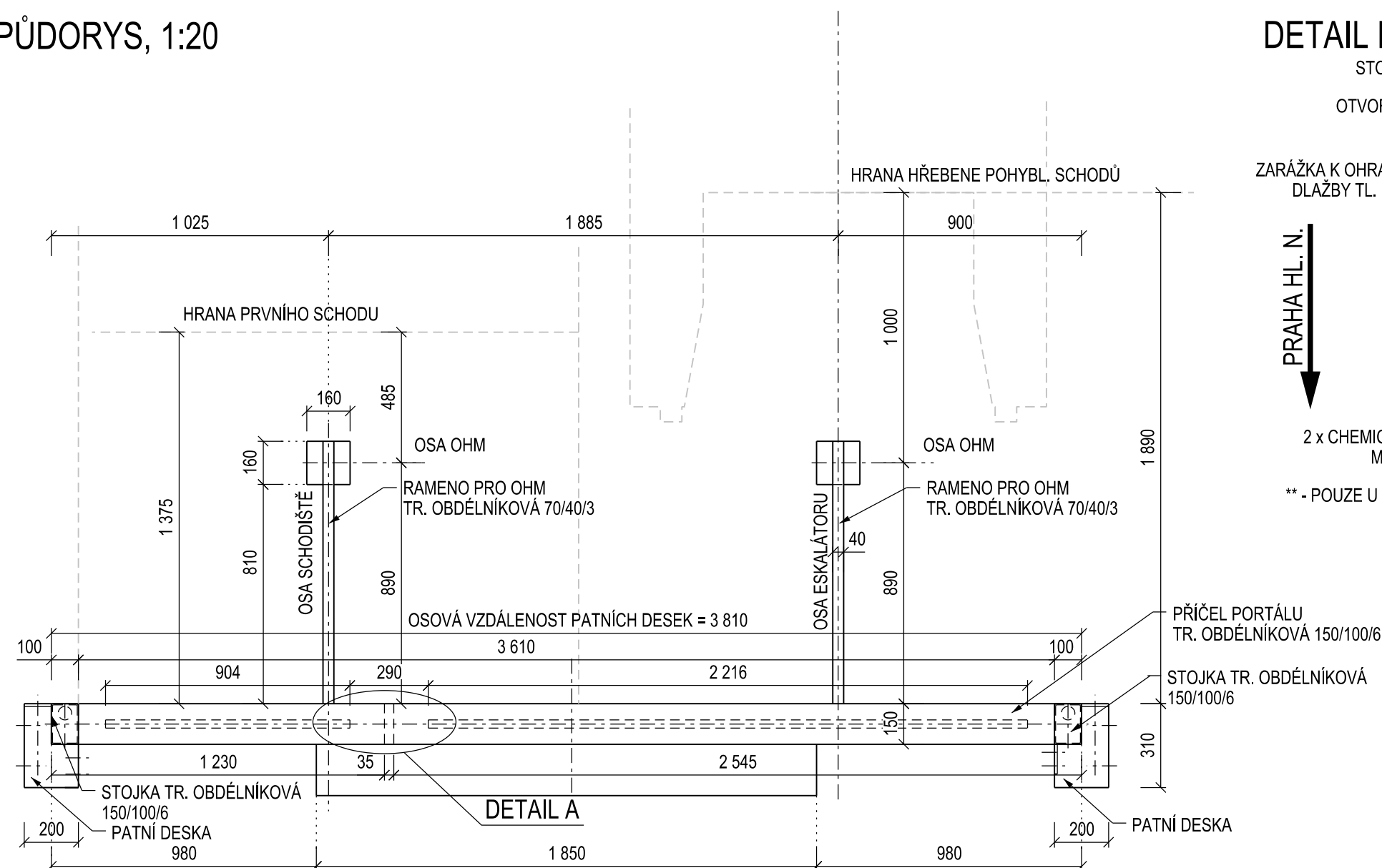


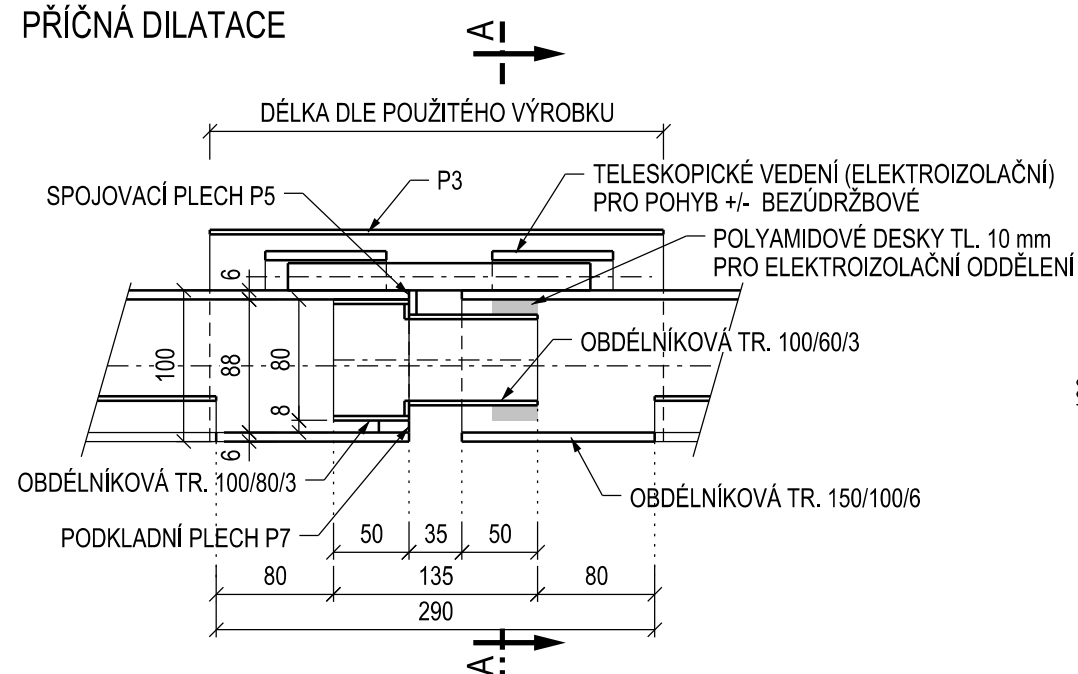
POHLED SMĚREM Z LÁVKY, 1:20



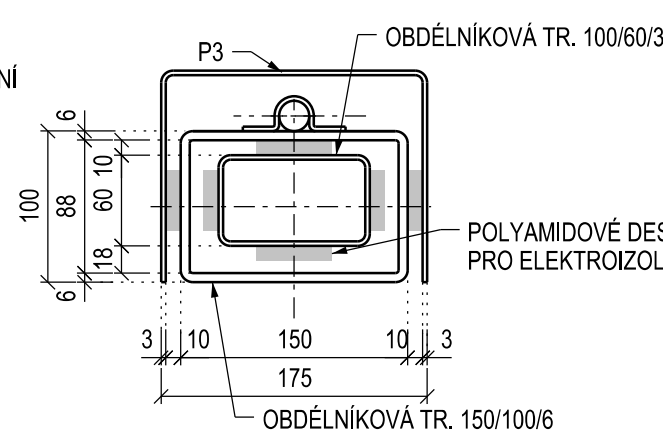
PUDORYS, 1:20



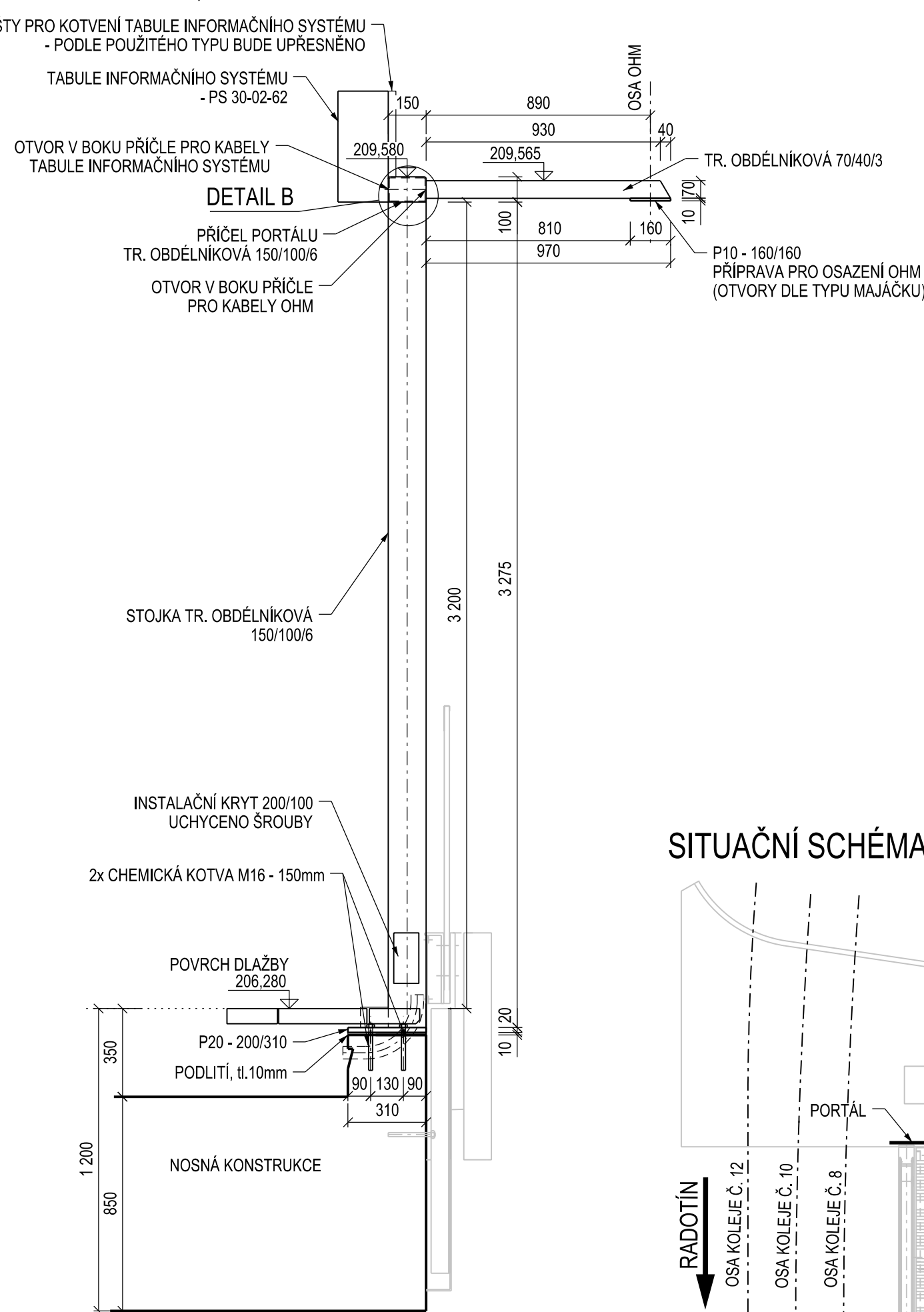
DETAIL A, 1:5
PŘÍČNÁ DILATACE



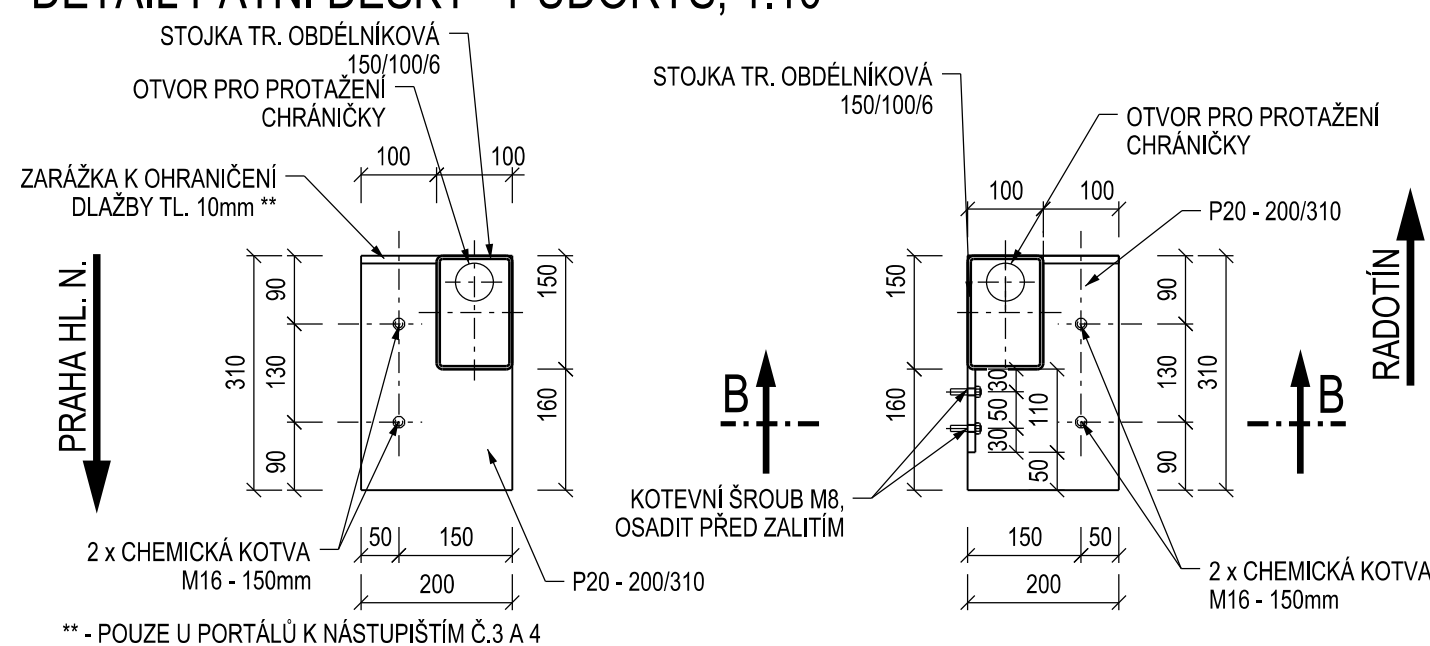
ŘEZ A-A, 1:5



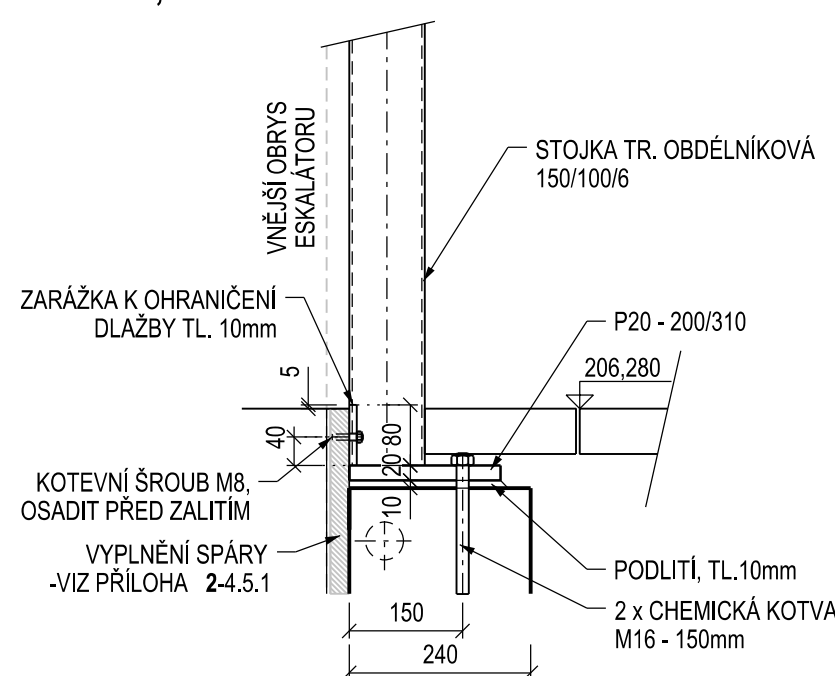
POHLED Z BOKU, 1:20



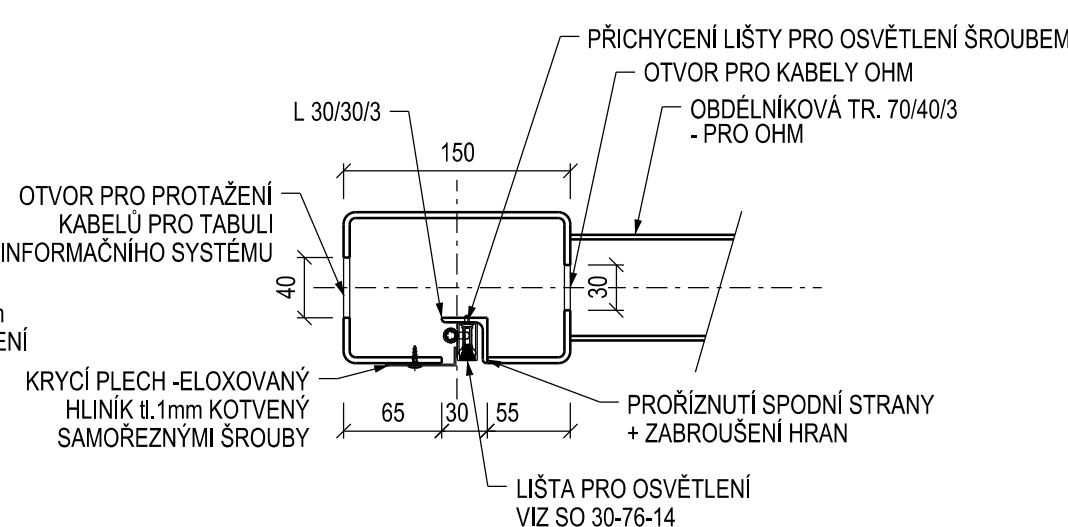
DETAIL PATNÍ DESKY - PŮDORYS, 1:10



ŘEZ B-B, 1:10



DETAIL B, 1:5



VÝKAZ MATERIÁLU

POLOŽKA	CELKEM (m)	HMOTNOST (kg/m)	HMOTNOST CELKEM (kg)
OBĐELNÍKOVÁ TR 150/100/6	10.360	21.057	218.151
OBĐELNÍKOVÁ TR 70/40/3	1.940	4.584	8.893
PATNÍ DESKA, P20 - 310 mm	0.400	48.670	19.468
OBĐELNÍKOVÁ TR 100/80/3	0.050	7.770	0.389
OBĐELNÍKOVÁ TR 100/60/3	0.085	7.282	0.619
KRYČÍ PLECH DILATACE P3 - 450 mm	0.300	10.598	3.179
PROFIL PRO OSVĚTLENÍ L30/30/3	3.120	1.360	4.243
DESKA PRO PŘÍCHYCNÍ OHM, P10 - 160 mm	0.320	12.560	4.019
ZARÁŽKA K OHRANIČENÍ DLAŽBY, P10 - 80 mm	0.310	6.280	1.947
HMOTNOST PORTÁLU (kg)			260.907
REZERVA (SPOJOVACÍ PRVKY, SVARY, KOTVENÍ)		10%	26.091
CELKOVÁ HMOTNOST - 3ks (kg)			860.904

MATERIÁL:

PORTÁL S235JR+AR

KOTEVNÍ PRVKY A4-70

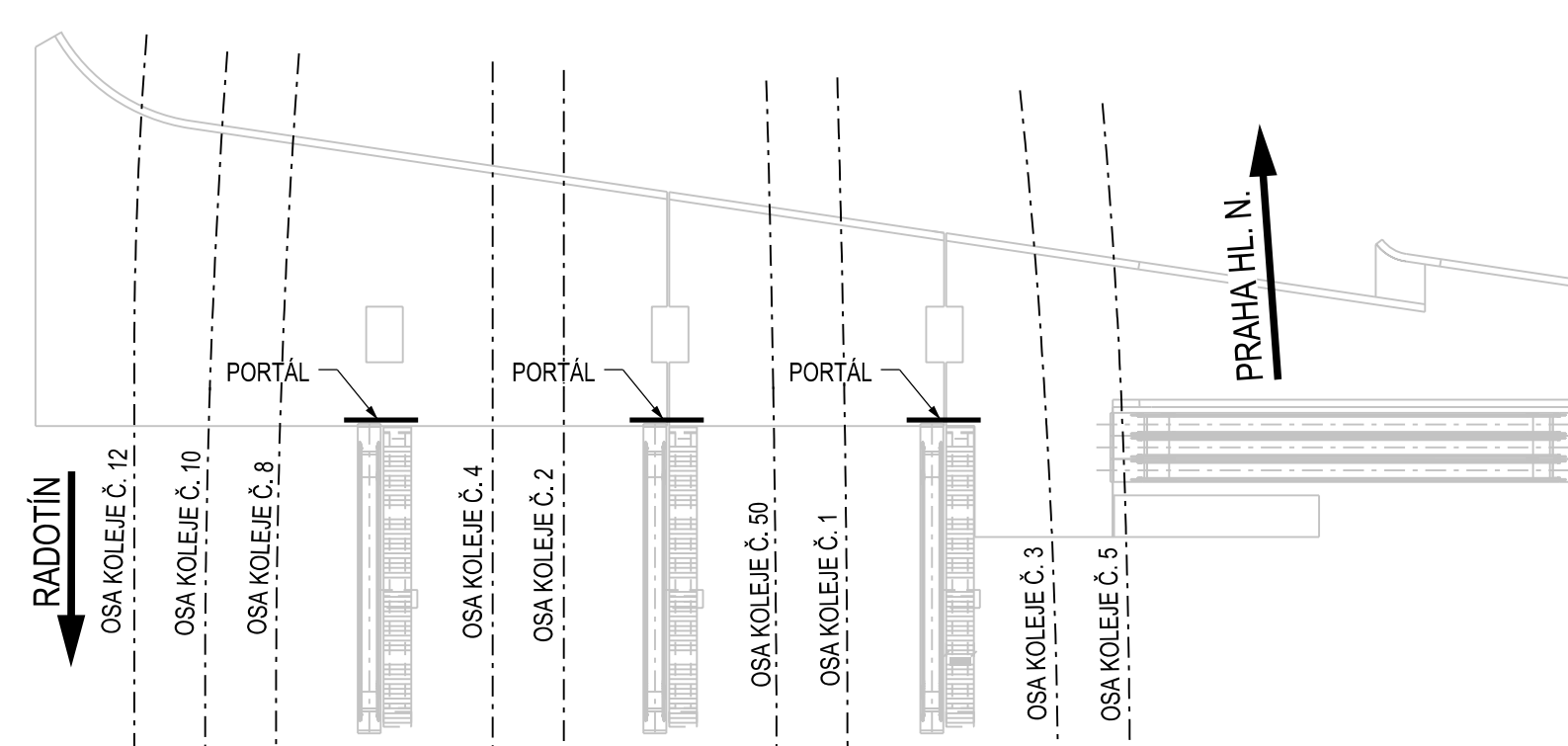
TŘÍDA PROVEDENÍ EXC2

DLE PŘÍLOHY C K ČSN EN 1993-1-1 ed. 2

POZNÁMKY:

- VÝKRES SLOUŽÍ JAKO PODKLAD PRO ZPRACOVÁNÍ VÝROBNÍ DOKUMENTACE,
PŘED ZAHÁJENÍM VÝROBY BUDE PROVEDENO ZAMĚŘENÍ SKUTEČNÉHO PROVEDENÍ NA STAVBĚ
A VTD PORTÁLU BUDE PŘEDLOŽENA K ODSOUHLASENÍ ZÁSTUPCI INVESTORA, SPRÁVCE A PROJEKTANTOV
- JMENOVITÁ VELIKOST SVARU 5mm


SITUAČNÍ SCHÉMA





Paré

Razítko oprávněné osoby:

Podpis:			Datum:
Revize:	Datum:	Popis:	Kontroloval:
000	03.12.2021	Definitivní odevzdání dokumentace PDPS	Ing. Jiří Elbel

Stavebník / investor:	Správa železnic, státní organizace	 SPRÁVA ŽELEZNIC
Adresa:	Dlážděná 1003/7, 110 00 Praha 1	
Zástupce investora:	Stavební správa západ	
Adresa:	Sokolovská 1955/278, 190 00 Praha 9	

Zhotovitel díla:	SUDOP PRAHA a.s.		
Adresa:	Olšanská 1a, 130 00 Praha 3		
T:	+420 605 229 020		
Kontakt:	E: praha@sudop.cz		
Zhotovitel části / objektu:	SUDOP PRAHA a.s.		
Adresa:	Olšanská 1a, 130 00 Praha 3		
T:	+420 605 229 020		
Kontakt:	E: praha@sudop.cz		
Hlavní projektant (HIP):	Ing. Tomáš Martinek	Specialista:	Ing. Jakub Göringer, Ph.D.

Název stavby / akce:												VÝSTAVBA LÁVKY V ŽST. PRAHA - SMÍCHOV												Označení (S-kód): S631700316																																																																							
Název části:												Mosty, propustky a zdi												Označení části: D.2.1.04																																																																							
Název objektu:												Lávka pro pěší												Zakázka: 20-303.209																																																																							
Název přílohy:												Výkres informačních portálů - portály u schodišť na nástupiště												Číslo objektu / komplexu: SO 30-22-01.1																																																																							
Název dílčí části přílohy:																								Číslo přílohy: 2 . 4.3.2																																																																							
Odpovědný projektant:												Zpracovatel přílohy: Jiří Penčík												Měřítko: 1:20																																																																							
Ing. Jakub Góringr, Ph.D.																								Formáty: 6xA4																																																																							
Kraj:												Katastrální území:												TUDU:																																																																							
Praha												Smíchov												viz textová část																																																																							
Smluvní datum zpracování:																								12/2021																																																																							
S-kód:												Stupeň dokumentace												Část												Odpady:												Podoba:												Přizna:												Revize:																							
S 6 3 1 7 0 0 3 1 6												P D P S												D 2 1 0 4												S O 3 0 3 2 2 0 1												0 1												2												4 3 2												0 0 0											